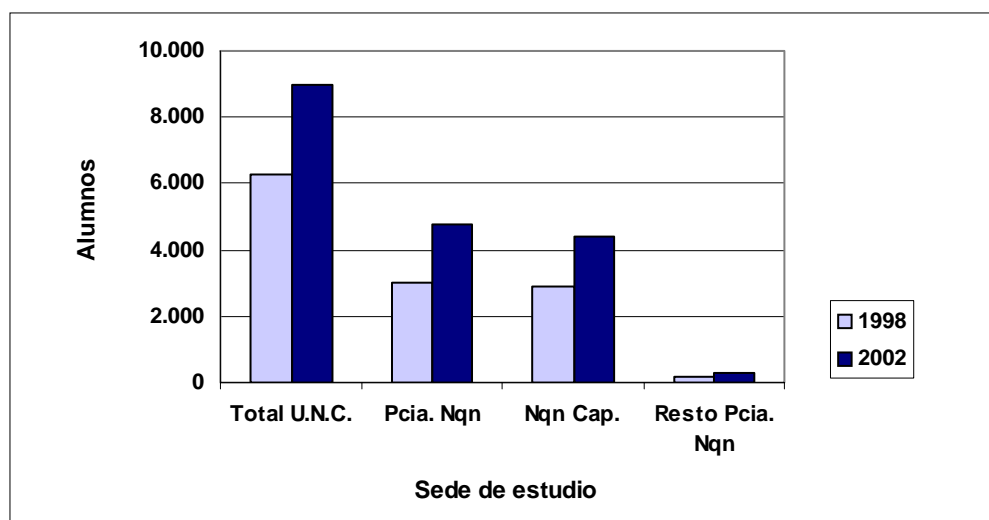


3.1.25. Alumnos nuevos inscriptos por sede de estudio según año académico
Universidad Nacional del Comahue. Años 1998/2002

Año académico	Sede de estudio						
	Total Universidad	Total Provincia Neuquén	Neuquén Capital	Cutral-Co	Chos Malal	San Martín de los Andes	Zapala
1998	6.268	3.032	2.868	///	-	150	14
1999	10.778	7.013	5.890	///	52	178	893
2000	8.281	4.213	4.010	///	-	180	23
2001	8.351	4.326	3.880	///	-	181	265
2002	8.948	4.733	4.422	28	-	227	56

Fuente: Elaborado por la Dirección General de Estadística y Censos de la Provincia del Neuquén, en base a datos del Departamento de Estadística de la Universidad Nacional del Comahue.

Gráfico 3.1.6. Alumnos nuevos inscriptos por sede de estudio según año académico
Universidad Nacional del Comahue. Años 1998 y 2002



Fuente: Elaborado por la Dirección General de Estadística y Censos de la Provincia del Neuquén, en base a datos del Departamento de Estadística de la Universidad Nacional del Comahue.